



Руководство по эксплуатации для электропривода серии NF230M/NF24M

Электропривод с возвратной пружиной для управления воздушными клапанами для NF230M/NF24M

Описание:

Приводы MAKO серии NF ... M с пружинным возвратом разработаны специально для управления воздушными клапанами и заслонками средних размеров, установленных в системах вентиляции. Привод NF..M обладает компактными размерами и гибким управлением. После отключения питания привод возвращается в начальное положение при помощи пружины.

Особенности серии NF230M/NF24M:

- Крутящий момент 10Нм
- Номинальное напряжение 24 В = / 230 В ~
- Вид управления: открыто/закрыто
- Низкое энергопотребление
- Возможность выбрать угол поворота
- Универсальный адаптер: размер круглого вала до 19 мм
- Без ручного управления
- Герметичный корпус в соответствии с требованиями IP54

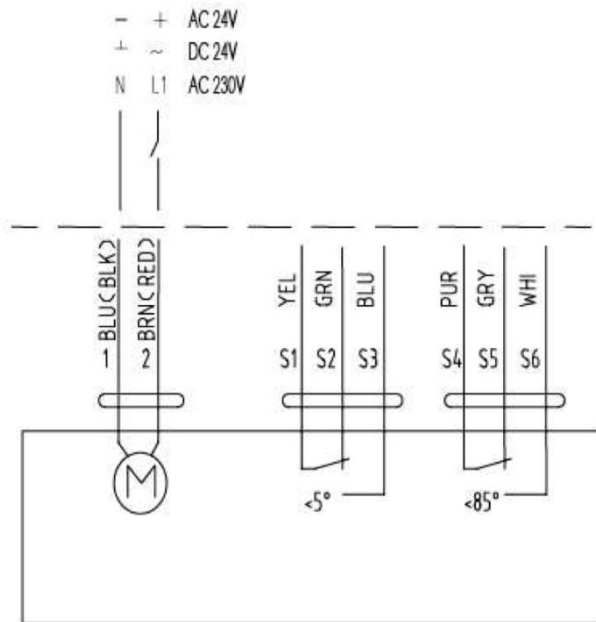
Примечание. Устройство может быть вскрыто только на заводе-изготовителе. Оно не содержит частей, которые могут быть переустановлены или отремонтированы потребителями

Технические характеристики

Модель	NF24M	NF230M
Крутящий момент	10Нм	
Площадь заслонки	До 2 м ²	
Рабочее время	Двигатель 100 сек, пружина 25 сек	
Электропитание	AC-DC 24В / AC 230В	
Электропотребление	работа:6,5Вт, ожидание:2,5Вт	
Расчетная мощность	10ВА	
Масса	2,7 кг	
Управление	открыто/закрыто	
Направление вращения	Определяется стороной монтажа	
Угол поворота	0...90° (макс.95°)/настройка 5...85° (5° шаг)	
Индикация положения	Механический указатель	
Переключатели SPDT*	да	
Срок службы	60000 полных циклов хода штока	
Уровень шума	двигатель 50дБ/ пружина 62дБ	
Класс защиты	III(низкое напряжение)	II (всё изолировано)
Степень защиты	IP54	
Диаметр вала	○10...19mm □10x10mm..16x16mm	
Рабочая температура	-30...+50°C	
Влажность	5~95% RH без конденсации	
Температура хранения	-40...+70°C	
Сертификация	CE и UL873	

* SPDT (Single-Pole Double-Throw) – однополюсная группа переключающихся контактов.

Схема подключения:



Внимание:

Не разрешается применение электропривода в областях, выходящих за рамки, указанные в спецификации.

Габаритные размеры

